

POWERLAVE KIT SOL PROFESSIONNEL

**KIT COMPLET POUR LE DEPOUSSIERAGE ET LE LAVAGE DES SOLS,
MURS ET PLAFONDS**

SIMPLE D'UTILISATION :

1 seul balai pour de nombreuses applications.

UNE ERGONOMIE ETUDIEE :

Léger, le balai complet pèse seulement 780 g.

BANDEAU MICROFIBRE HAUTES PERFORMANCES :

Jusqu'à 1 000 lavages machines.

2 BANDEAUX TRI-COMPOSITION :

Jusqu'à 100 m² de surface dépeussière. Effet mécanique et trame renforcés.

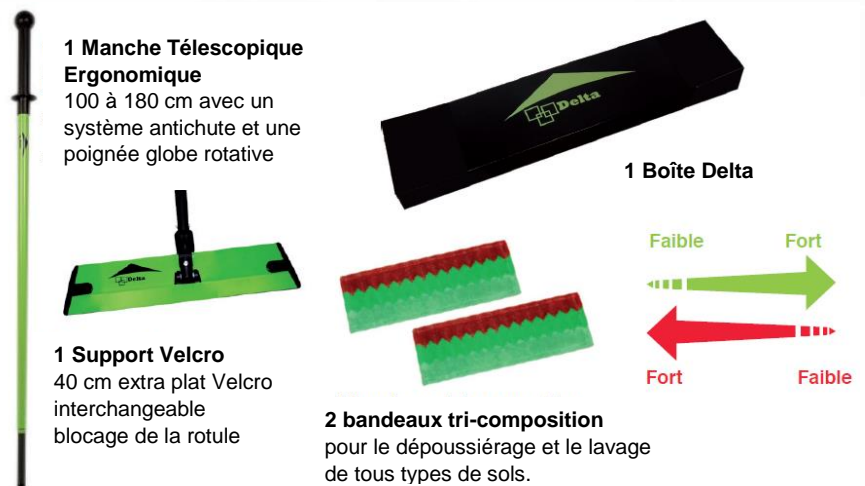
Méthode de pré-imprégnation pour 20m² :

- 175 ml pour 1 bandeau,
- 350 ml pour 2 bandeaux.

Méthode de pré-imprégnation pour 40m² :

- 250 ml pour 1 bandeau,
- 500 ml pour 2 bandeaux.

**Le KIT SOL PROFESSIONNEL
comprend :**



1 : Verser la solution sur les bandeaux.



2 : Prendre un bandeau.



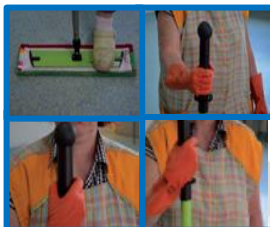
3 : Poser le bandeau à l'entrée de la pièce.



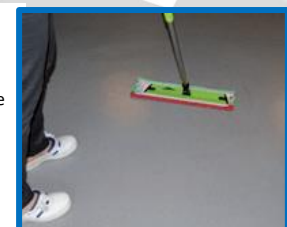
4 : Fixer le bandeau au support velcro en le décalant d'un côté pour le nettoyage des plinthes et des salissures adhérentes.



5 : Mettre un pied sur le support. Ouvrir pour faire coulisser jusqu'à hauteur du menton. Fermer pour bloquer le manche télescopique.



6 : Rejoindre le fond de la pièce en effectuant la bande de réserve de solution.



7 : Effectuer votre prestation en suivant la méthode dite de la godille.



8 : Votre prestation étant terminée : Mettre les pieds de chaque côté de la mop. Soulevez le support. Le faire pivoter.



9 : Déposer le bandeau sale dans le seau prévu à cet effet.

